

5月の予定		
1	月	園庭遊び
2	火	塗り絵遊び
3	水	憲法記念日
4	木	みどりの日
5	金	こどもの日
6	土	混合保育
7	日	
8	月	KC
9	火	はさみの練習
10	水	プレゼント作り
11	木	カラーガード
12	金	食育
13	土	混合保育
14	日	
15	月	音体指導
16	火	検尿提出日 / 散歩
17	水	園庭遊び
18	木	ルールのある遊び
19	金	カラーガード
20	土	混合保育
21	日	
22	月	内科検診 / 身体計測
23	火	絵本 / 検尿提出予備日
24	水	誕生会
25	木	歯科検診
26	金	避難訓練
27	土	混合保育
28	日	
29	月	カラーガード
30	火	KC
31	水	散歩

※ 活動予定は、天気などの都合で変更することもあります。

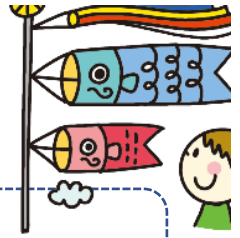


新学期が始まり、1ヶ月が過ぎ新しい友だちとも仲良く遊んでいます。身の回りのことは自分で رفتり、分からないお友だちには教えてあげたりと助け合うことも出来ています。

新学期から新しくカラーガードの練習が始まりました。カラーガードはレベルが高く技も多いですが、運動会でかつこよく披露するため、日々、集中して練習に取り組んでいます。

ねらい

- ◎目的をもって行動することが出来る。
- ◎ルールのある遊びを友だちと一緒に楽しむ。



おしらせ

- 16日 (火) 検尿提出日
 - 22日 (火) 内科検診
 - 23日 (火) 検尿提出予備日
 - 25日 (木) 歯科検診
- 休まず登園していただけるよう、よろしくお願いいたします。



《おねがい》

- 毎朝、必ず検温表に体温のご記入をお願いします。
- 集金は、おつりのないように平日の朝、直接保育士に手渡しをお願いします。(お迎えの時の受け取りは出来かねます。)
- 着替え袋の中身は季節に合わせた洋服を入れてきてください。
- 最近、暑くなってきましたので、掛布団をタオルケットなどの薄めの素材に変更をお願いします。

